



**La Croix-Rouge Valais**  
Association cantonale indépendante

**Offre de soutien pour les  
entreprises «100 x 1000.-»**



# Notre action en Valais

*Nous apportons de l'aide aux personnes vulnérables*

La Croix-Rouge Valais (CRVS) est une **association cantonale indépendante** qui fournit de l'aide et du soutien dans les domaines de la santé et du social aux personnes les plus **fragilisées ou précarisées**.

Elle propose **des prestations de service** et **des aides financières** aux personnes touchées par la maladie, le grand âge, le handicap ou la précarité.

Elle s'adresse en particulier **aux familles et aux personnes âgées** ainsi qu'à toutes les personnes qui désirent **se former** dans le domaine des soins et de l'accompagnement.

Nos moyens financiers proviennent des **cotisations** de nos membres et de **dons**. Nous bénéficions également pour certains services de mandats ou de contributions de l'état.

2024

**4'947**

personnes bénéficient  
de nos prestations

2

Croix-Rouge Valais  
Rotes Kreuz Wallis





# Opération « 100 x 1000.- »

La CRVS recherche 100 entreprises offrant un soutien de CHF 1000.-

Pour financer nos prestations d'aide à la population valaisanne, nous recherchons :

**100 entreprises ou institutions  
qui s'engagent à verser le montant de CHF 1000.-**

Nous nous permettons aujourd'hui de vous solliciter personnellement pour y prendre part. Votre engagement auprès de la CRVS fera la différence.

*Comment ?*

Pour y participer ou pour toute question/proposition/suggestion, **merci** de contacter :



Isabelle Darbellay Métrailler, directrice

☎ 079 509 39 33

✉ [i.darbellay@crvalais.ch](mailto:i.darbellay@crvalais.ch)

🌐 [www.crvalais.ch](http://www.crvalais.ch)

Vous pouvez aussi verser votre don directement par [crvalais.ch/fr/soutenez-nous](http://crvalais.ch/fr/soutenez-nous)

# Votre don de CHF 1000.- ...

... soutient directement deux prestations du service d'aide à la famille



**Garde d'enfants à domicile**

**&**

**Relève pour proches aidants**



## Quoi

Des professionnelles se rendent à domicile pour s'occuper des enfants dans 3 situations :

- Enfants malades ou avec handicap
- Parents malades ou accidentés

## Pourquoi

Soulager les parents et apporter aux enfants soins & attention

## Combien

La prestation est facturée au maximum CHF 12.-/h.

*Les dons permettent de financer le reste ♥*

## Quoi

Des auxiliaires de santé ou des veilleuses de nuit prennent en charge à domicile des personnes :

- Âgées, malades, dépendantes

## Pourquoi

Eviter l'épuisement des proches aidants et prolonger le maintien à domicile

## Combien

La prestation est facturée au maximum CHF 15.-/h.

*Les dons permettent de financer le reste ♥*

# Plus-value pour votre entreprise

## Engagement social

- + Le label «Valais excellence» tout comme la «marque Valais Entreprise» distinguent les entreprises soucieuses de leur rôle social qui font preuve d'un **engagement citoyen** envers leur personnel comme envers l'ensemble de la société valaisanne (ISO 14001)
- + Dans le cadre de la **responsabilité sociale des entreprises** (RSE - ISO 26000), le Programme de développement durable 2030 de l'ONU incite les acteurs économiques à s'impliquer davantage en faveur de la société :



Contact Emploi Liens Média Newsletter FR

Croix-Rouge Valais Rotes Kreuz Wallis

A propos de nous **Là pour vous** Formations Bénévolat Soutenez-nous

🏠 > Là pour vous

## Là pour vous

La Croix-Rouge Valais intervient quotidiennement auprès de la population valaisanne

**Croix-Rouge Valais**  
Association cantonale

Rue Chne Berchtold 10  
CP 310  
1951 Sion  
Suisse

☎ +41 27 324 47 50  
✉ info@crvalais.ch

Avec un large éventail de services, nous soutenons près de 5'000 personnes par an.

# Retours pour votre entreprise

## Visibilité

- + La CRVS **communiquera** sur l'opération «100 x 1000.-» et les entreprises participantes :
- ♥ Site internet
- ♥ Publications sur les réseaux sociaux
- ♥ Rapport annuel
- + Vous serez invités à notre évènement du **8 mai**, Journée internationale de la Croix-Rouge
- + D'**autres échanges** de services et d'informations peuvent volontiers être discutés

Croix-Rouge Valais / Rotes Kreuz Wallis

Bestellen Sie jetzt den Tischkalender 2026 des Roten Kreuzes Wallis... Afficher la suite

**Bestellen Sie jetzt**

unseren Tischkalender 2026, illustriert mit 12 Originalfotos der Walliser Fotografin Florence Zufferey.

Stückpreis CHF 20.-

QR code and contact info at the bottom.

Croix-Rouge Valais / Rotes Kreuz Wallis

Merci ♥. Grâce à la vente solidaire de tartelettes chez la Boulangerie Michellod, CHF 1'182.- ont été récoltés au profit de la Croix Rouge Valais.

**CHF 1'182.-**

*Tartelette framboise*

Merci du fond du cœur pour votre générosité.

Croix-Rouge Valais / Rotes Kreuz Wallis

Wallis est à Foire Du Valais.

Journée des Générations 60+ à la Foire du Valais

Comme chaque année, la Foire du Valais consacre son lundi aux seniors. Véritable tradition, cette journée unique est placée sous le signe des rencontres, de la convivialité et du partage.

La Croix-Rouge Valais est présente à son stand aux côtés du Service de l'action sociale, de Pro Senectute Valais-Wallis et de nombreux partenaires engagés pour les 60+. Venez nous rencontrer, découvrir nos actions et échanger avec nous. ♥

# Autres possibilités de soutien pour entreprises

*Tous les soutiens sont les bienvenus*

Hors de l'opération «100 x 1000.-», vous avez beaucoup d'autres possibilités de nous soutenir :

- ♥ Devenir **membre** de l'association cantonale Croix-Rouge Valais ->
  - Cotisation annuelle de CHF 30.- minimum
  - 2-3 mailings annuels de recherches de fonds
- ♥ Devenir entreprise **donatrice** de l'association cantonale Croix-Rouge ->
  - Dons ponctuels sans obligation de régularité ni de montant
  - 2-3 mailings annuels de recherches de fonds
  - Possibilité sur demande de communiquer le statut d'entreprise donatrice
- ♥ Acheter notre **Mimosa** par carton (20 bouquets, CHF 300.-) à fin janvier pour distribution à votre clientèle ou votre personnel
- ♥ Devenir partenaire pour la **garde d'enfants** en offrant à votre personnel une solution en cas de maladie
- ♥ Mettre à disposition des employé-e-s comme **bénévoles**
- ♥ Etc.





## OPERATION « 100 X 1000.- »

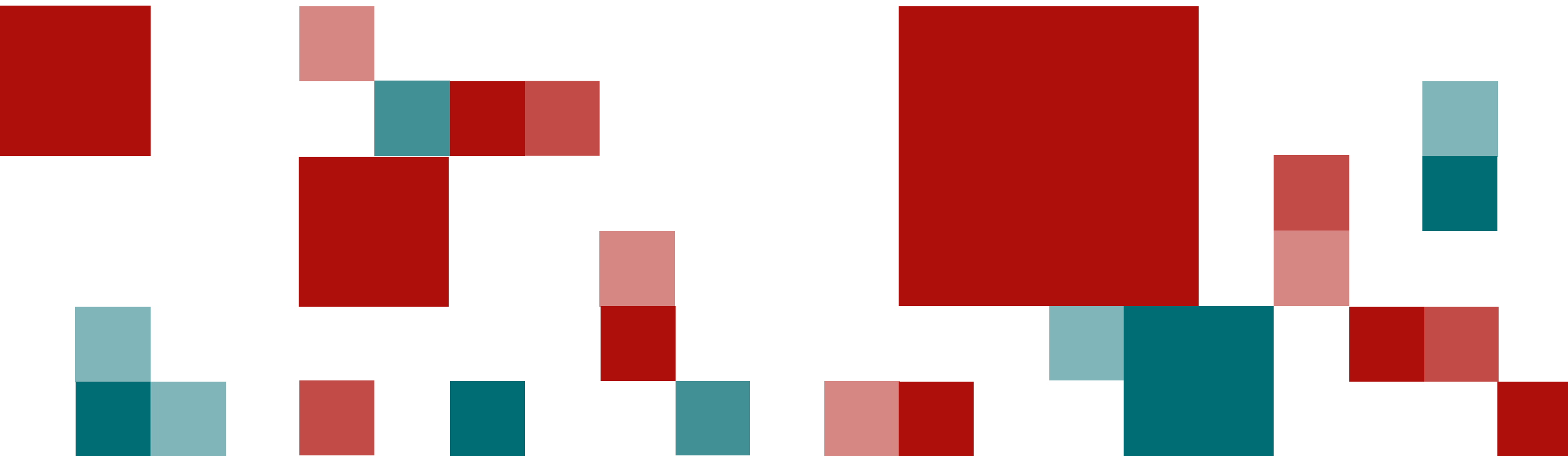
♥ *Merci beaucoup de votre attention et au plaisir d'échanger prochainement avec vous.*

Isabelle Darbellay Métrailler  
Directrice

Anita Casanova Brunner  
Présidente

# OPERATION « 100 X 1000.- »

*Présentation des deux prestations du service d'aide à la famille soutenues*



# Relève pour les proches aidants

*La Croix-Rouge Valais soutient les familles du canton*

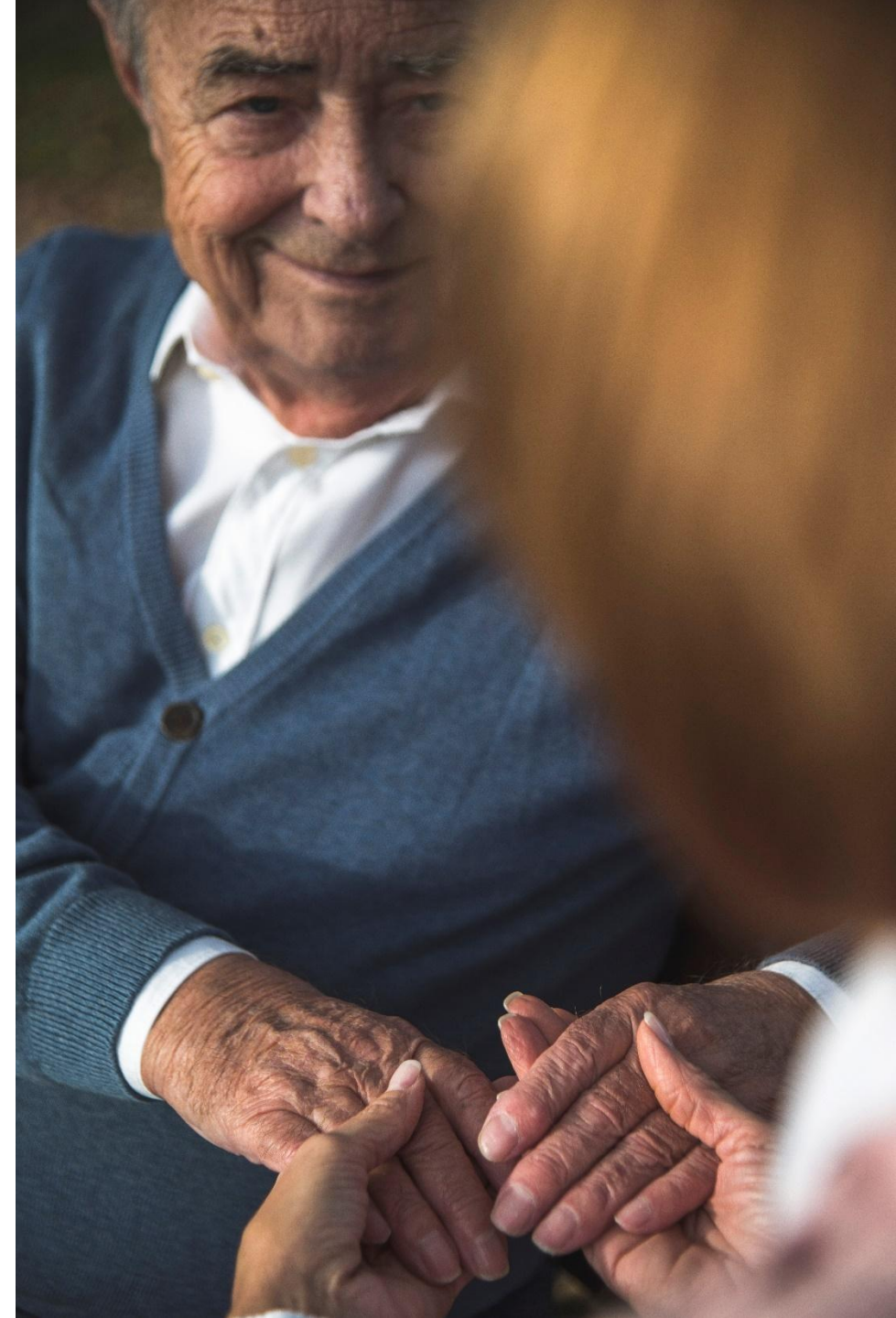
Le service propose depuis 20 ans des **relèves pour les proches aidants** qui s'occupent à domicile de personnes dépendantes, touchées notamment par la maladie, le handicap ou le grand âge. Cette **aide concrète** leur permet de s'extraire ponctuellement d'un quotidien épuisant.

**Un-e auxiliaire de santé** assure ainsi les soins de base à domicile, de manière **complémentaire** aux autres services d'aide officiels (CMS).

Ces accompagnements visent à **prévenir l'épuisement des proches**, qui peuvent ainsi compter sur une prise en charge professionnelle de jour ou de nuit, et à prolonger le maintien à domicile lorsqu'il est possible et souhaité.

La CRVS propose aussi **des visites à domicile**, assurées par des bénévoles, dans un but de maintien du lien social.

① **Le service a besoin de dons pour maintenir des tarifs accessibles à toutes les familles (CHF 15.-/h; 5.- l'heure de nuit). Cette prestation est en forte croissance, avec plus de 21'000 en 2024.**



# Nos bénéficiaires de la relève pour les proches aidants

*vous disent MERCI*

" *Etre proche aidant c'est apprendre à danser sous la pluie plutôt que d'attendre la fin de l'orage. Cette pensée de Rosette Poletti pour vous dire **Merci pour votre précieux accompagnement sur ce chemin d'apprentissage*** "

" Je vous remercie de toute l'aide précieuse apportée. **La présence de vos collaboratrices me permet de respirer** et aussi de continuer ma vie professionnelle "

" Pour le moment, je tiens le coup mais cela devient de plus en plus difficile et fatiguant. Mais **si j'arrive à tenir le coup, c'est à vous et à votre équipe que je le dois. MERCI.** "

" Durant vos visites, **je peux enfin prendre du temps pour moi** et faire des promenades anti-stress. Merci de votre aide. "



# Garde d'enfants à domicile

## *En cas de maladie ou de handicap*

Le service prend en charge les enfants à domicile dans 3 types de situation :

- Lorsque l'enfant est **malade** et que les parents n'ont personne pour s'en occuper
- Lorsque les parents sont **malades** ou ne peuvent **momentanément** s'occuper des enfants
- Lorsque les enfants ont un **handicap** et que les parents ont besoin de relève

La CRVS est de plus en plus sollicitée par des parents atteints de maladies chroniques, accidentés ou en grande fragilité psychologique et rencontrant des **difficultés pour assumer leur rôle parental** au quotidien. Souvent isolées et avec peu de ressources, ces familles sont particulièrement vulnérables socialement et financièrement.

Ce service est aussi proposé aux **entreprises** qui peuvent l'offrir à leur personnel, comme prestation sociale supplémentaire mais aussi comme moyen de baisser l'absentéisme (conditions particulières sur demande).

**i** Le service a besoin de dons pour maintenir des tarifs accessibles à toutes les familles (CHF 12.-/h; CHF 5.- en cas de handicap). Cette prestation représente environ 6'500 heures par an.

# Nos bénéficiaires de la garde d'enfants à domicile

*vous disent MERCI*

" **Heureusement que votre service existe** car je n'ai pas de famille en Valais et je n'aurais pas su à qui demander de l'aide alors que je n'en pouvais plus. "

" Mon fils malade **a beaucoup apprécié votre garde** ; on voit qu'elle a une grande expérience avec les enfants. "

" Depuis un mois, je fais appel à vos services pour garder ma petite fille de 2 ans atteinte de **cécité**. Cela me permet de me consacrer à son grand frère un après-midi par semaine.  
**Merci**"

# Annexe

*Possibilités de versements directs, sur notre site*

**Effectuez un paiement  
avec TWINT !**



Scannez le code QR avec  
l'app TWINT



Confirmez le montant et  
le paiement



▶ **DON EN LIGNE**

▶ **PROMESSE DE DON**

▶ **VERSEMENT SUR LE COMPTE**

▶ **FAIRE UN LEGS**

▶ **EN MÉMOIRE DE / DEUIL**